



**CHIFFRES CLÉS**  
2016

1



6



Vignobles de la  
**Vallée du Rhône**

## SOMMAIRE

### Les AOC de la Vallée du Rhône dans leur aire de production

Le vignoble en France et dans son bassin ..... 3-4  
 Le vignoble en région ..... 4

### Production, stocks, sorties de Chais

Production en 2016 et évolutions ..... 6-9  
 Mise en marché et stocks des appellations ..... 10-11  
 Sorties de chais et équilibres économiques ..... 12-14

### Commercialisation et exportations

Les circuits de distribution ..... 16-17  
 Le marché français ..... 18-19  
 Exportations en 2016 et évolutions ..... 20-21  
 Notoriété et image des vins AOC de la Vallée du Rhône ..... 22

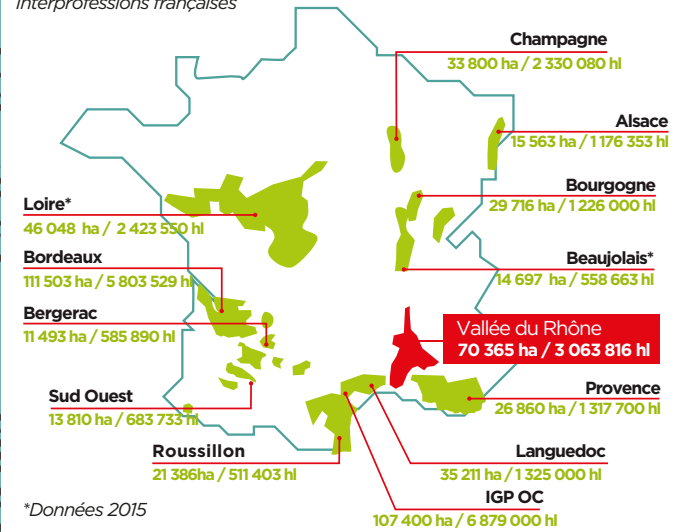
### Une année de communication en quelques chiffres

## Les AOC de la Vallée du Rhône dans leur aire de production

La Vallée du Rhône :  
 2<sup>ème</sup> vignoble d'AOC français

### Le vignoble de la Vallée du Rhône en France en 2016

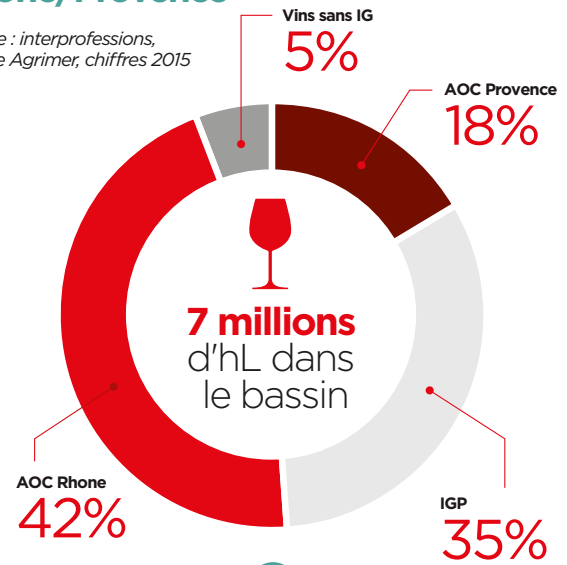
Source : Interprofessions françaises



\*Données 2015

### Le vignoble de la Vallée du Rhône dans le bassin de production Rhône/Provence

Source : interprofessions, France Agrimer, chiffres 2015



# Le vignoble de la Vallée du Rhône en région

Source : Douanes, Recensement agricole 2010, France Agrimer 2014

## Une activité créatrice d'emplois

Source : ABSO Conseil-Inter Rhône-2015



**50 000 Emplois**  
**générés en Vallée du Rhône**  
 Emplois directs: 19 000  
 Emplois induits/indirects: 31 000

### Rhône/Loire/Isère

1	123 expl
2	29 126 hl
3	795 ha
4	0,1%
5	4,1%

### Drôme

1	638 expl
2	544 565 hl
3	11 746 ha
4	5,7%
5	66,8%

### Ardèche

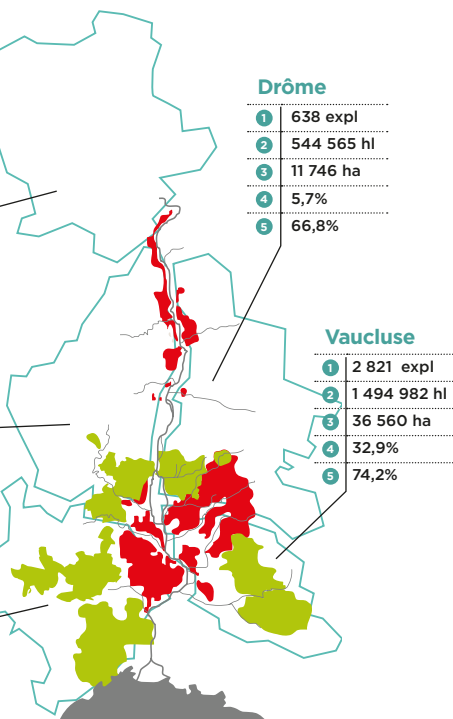
1	232 expl
2	120 049 hl
3	2 738 ha
4	2,1%
5	24,3%

### Vaucluse

1	2 821 expl
2	1 494 982 hl
3	36 560 ha
4	32,9%
5	74,2%

### Gard

1	1 504 expl
2	875 094 hl
3	18 526 ha
4	11,5%
5	32,4%



- Départements
- Côtes du Rhône (régionaux, villages et cru)
- Appellations régionales (CdBellegarde, CdNîmes, Dd'Uzes, GLAdhemar, Luberon, Ventoux, Vivarais)

- 1 Nombre d'exploitations viticoles
- 2 Production AOC Vallée du Rhône 2016 (hl)
- 3 Surface AOC Vallée du Rhône 2016 (ha)
- 4 Part des AOC VDR dans les surfaces agricoles du département
- 5 Part des AOC VDR dans les surfaces viticoles du département

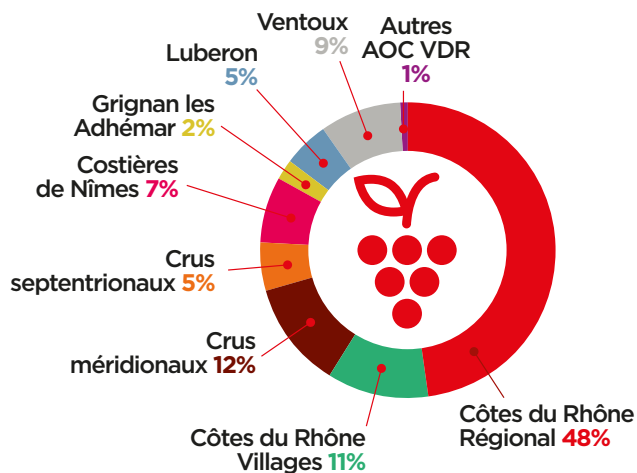
**Productions,**  
 stocks,  
 sorties de chais



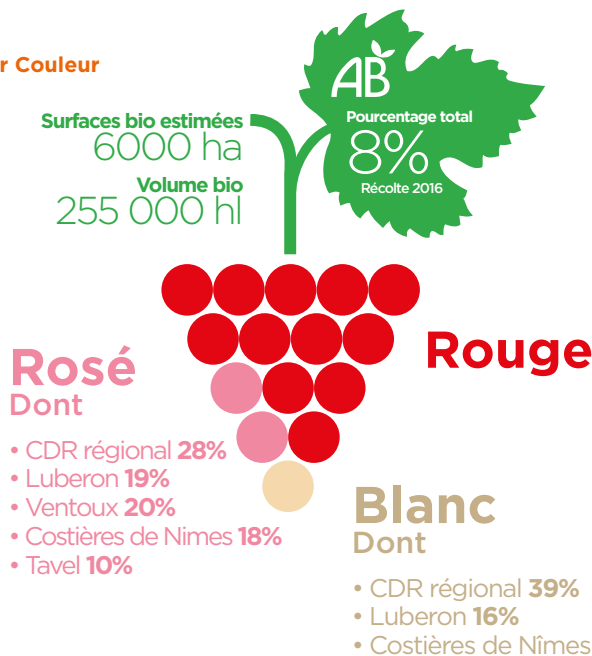
## Répartition de la production 2016 en volume

Sources : DR, DREV, syndicats de producteurs, Inter Rhône 2016

### Par Appellations



### Par Couleur



## Les productions des appellations de la Vallée du Rhône en 2016

Sources : DR, DREV, syndicats de producteurs - Inter Rhône 2016

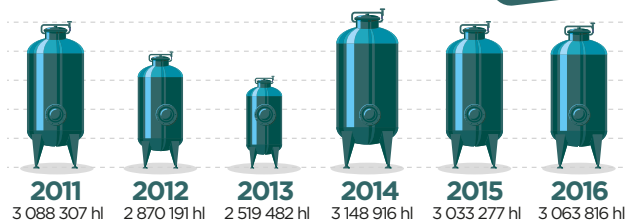
Repartition de la production 2016 par AOC									
en hL	Surf 2016	Mill 2016	Rendement	ROUGES		ROSES		BLANCS	
				hL	%	hL	%	hL	%
<b>TOTAL VALLEE DU RHONE</b>	70 365	3 063 816	44	2 489 279	81%	384 112	13%	190 425	6%
Côtes du Rhône Régional	32 036	1 472 035	46	1 288 823	88%	108 374	7%	74 838	5%
Côtes du Rhône Villages	8 627	338 452	39	326 621	96%	2 862	1%	8 969	3%
Beaumes de Venise	635	21 747	34	21 747	100%				
Cairanne	853	30 194	35	29 002	96%			1 192	4%
Château Grillet	3	62	21					62	100%
Chateaufort du Pape	3 133	100 800	32	93 518	93%			7 282	7%
Condrieu	192	7 443	39					7 443	100%
Cornas	145	5 236	36	5 236	100%				
Côte-Rôtie	308	12 606	41	12 606	100%				
Crozes-Hermitage	1 683	80 314	48	73 575	92%			6 739	8%
Gigondas	1 208	37 101	31	36 832	99%	269	1%		
Hermitage	137	3 292	24	2 527	77%			765	23%
Lirac	771	24 370	32	21 134	87%	865	3%	2 371	10%
Rasteau	949	33 494	35	33 494	100%				
Saint-Joseph	1 231	49 781	40	43 787	88%			5 994	12%
Saint-Péray	89	3 273	37					3 273	100%
Tavel	911	37 778	41			37 778	100%		
Vacqueyras	1 412	45 620	32	43 532	95%	275	1%	1 813	4%
VDN Muscat de BdV	395	6 617	17	130	2%	936	14%	5 551	84%
VDN Rasteau	22	638	29	400	63%	221	34%	17	3%
Vinsobres	583	19 912	34	19 912	100%				
Clairette de Bellegarde	8	287	36					287	100%
Costières de Nîmes	4 091	221 215	54	138 656	63%	70 784	32%	11 775	5%
Côtes du Vivarais	220	9 712	44	5 024	52%	4 103	42%	585	6%
Duché d'Uzes	271	10 766	40	5 831	54%	2 240	21%	2 695	25%
Grignan les Adhémar	1 316	65 492	50	49 456	76%	8 563	13%	7 473	11%
Luberon	3 362	156 001	46	55 170	35%	71 163	46%	29 668	19%
Ventoux	5 774	269 578	47	182 266	68%	75 679	28%	11 633	4%

## Evolution du Vignoble de la Vallée du Rhône

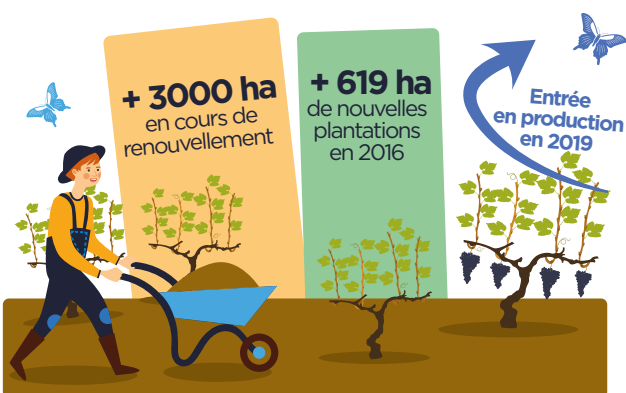
Sources : DR, DREV, syndicats de producteurs - Inter Rhône 2016

### Evolution de la production

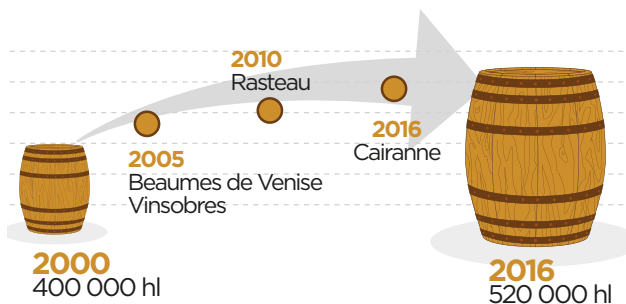
Moyenne sur 5 ans  
en surface et volume  
2 927 136 hl  
69 882 ha



### Un vignoble en mouvement



### De plus en plus de crus des Côtes du Rhône



## Evolution des productions des appellations de la Vallée du Rhône

Sources : DR, DREV, syndicats de producteurs - Inter Rhône 2016

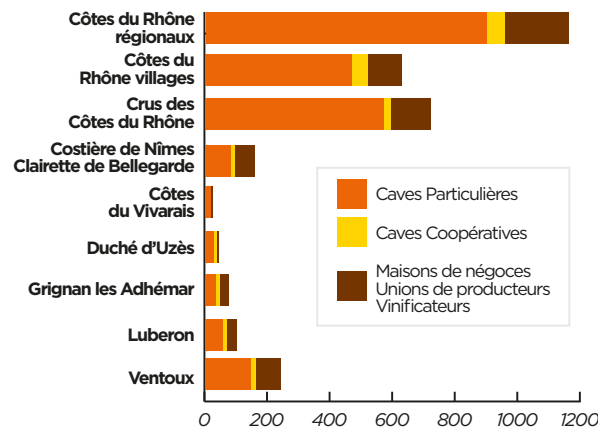
en hl	Millésime					
	2011	2012	2013	2014	2015	2016
<b>TOTAL VALLEE DU RHONE</b>	<b>3 088 307</b>	<b>2 870 191</b>	<b>2 519 482</b>	<b>3 148 916</b>	<b>3 033 277</b>	<b>3 063 816</b>
Côtes du Rhône Régional	1 614 731	1 440 253	1 206 080	1 548 227	1 412 064	1 472 035
Côtes du Rhône Villages	291 337	314 472	301 131	357 263	379 245	338 452
Beaumes de Venise	21 046	20 784	17 290	24 278	23 046	21 747
Cairanne						30 194
Château Grillet	55	30	14	25	27	62
Chateaufort du Pape	103 333	92 609	81 732	96 632	101 851	100 800
Condrieu	6 348	6 265	4 899	6 459	6 264	7 443
Cornas	4 462	4 218	3 965	4 635	4 837	5 236
Côte-Rôtie	10 801	9 972	8 884	9 460	11 448	12 606
Crozes-Hermitage	70 243	66 150	59 581	66 475	73 546	80 314
Gigondas	40 525	37 015	29 704	43 755	40 884	37 101
Hermitage	5 104	4 434	3 640	3 824	5 340	3 292
Lirac	23 912	22 988	20 347	22 149	24 601	24 370
Rasteau	32 332	30 299	26 824	34 119	33 541	33 494
Saint-Joseph	45 835	42 120	40 046	44 992	45 239	49 781
Saint-Péray	2 972	2 686	1 857	2 745	2 882	3 273
Tavel	39 016	36 397	33 731	39 391	35 314	37 778
Vacqueyras	49 300	44 656	38 212	52 697	47 846	45 620
VDN Muscat de BdV	10 862	10 501	10 131	9 031	8 690	6 617
VDN Rasteau	1 421	1 143	420	845	1 022	638
Vinsobres	13 207	15 271	12 393	19 597	20 599	19 912
Clairette de Bellegarde	270	270	327	284	320	287
Costières de Nîmes	199 243	190 090	192 926	221 804	238 604	221 215
Côtes du Vivarais	9 996	13 492	12 061	12 388	9 789	9 712
Duché d'Uzes			10 602	9 584	11 266	10 766
Grignan les Adhémar	62 226	51 959	36 537	57 507	58 299	65 492
Luberon	152 066	153 365	139 848	169 011	164 021	156 001
Ventoux	277 664	258 751	226 300	291 740	272 692	269 578



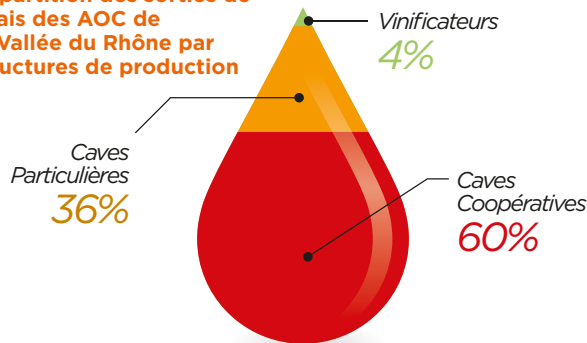
## La mise en marché des AOC de la Vallée du Rhône

Sources : DRM, SV12, contrats interprofessionnels - Inter Rhône 2016

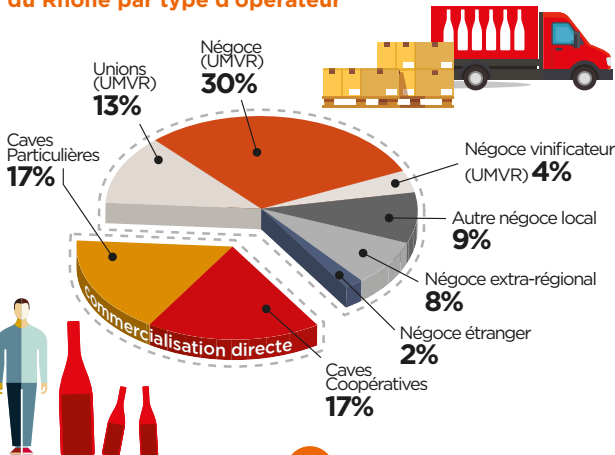
### Les entreprises ayant mis en marché des AOC de la Vallée du Rhône en 2015/2016



### Répartition des sorties de chais des AOC de la Vallée du Rhône par structures de production



### Répartition de la mise en marché des AOC de la Vallée du Rhône par type d'opérateur



## Les stocks physiques des appellations de la Vallée du Rhône

Stocks physiques au 31 juillet de l'année, Sources : DA/DS, DS négoce

en hL	2014		2015		2016	
	Stock Production	Stock Négoce	Stock Production	Stock Négoce	Stock Production	Stock Négoce
<b>TOTAL VALLEE DU RHONE</b>	1 866 785	921 988	2 064 710	930 012	2 282 264	1 024 916

<b>Total Côtes du Rhône</b>	1 483 217	795 760	1 653 117	783 620	1 773 545	873 978
-----------------------------	-----------	---------	-----------	---------	-----------	---------

Côtes du Rhône Régionaux	642 734	490 163	788 573	459 070	833 868	522 947
--------------------------	---------	---------	---------	---------	---------	---------

Côtes du Rhône Villages	308 072	85 110	323 770	91 570	358 119	114 820
-------------------------	---------	--------	---------	--------	---------	---------

<b>Total Crus</b>	532 411	220 487	540 774	232 980	581 558	236 211
-------------------	---------	---------	---------	---------	---------	---------

Beaumes de Venise	21 840	3 945	27 187	3 307	30 275	3 432
-------------------	--------	-------	--------	-------	--------	-------

Cairanne					8 166	
----------	--	--	--	--	-------	--

Chateauneuf du Pape	151 292	44 760	150 335	51 306	159 424	58 106
---------------------	---------	--------	---------	--------	---------	--------

Château-Grillet	75	-	75	-	68	-
-----------------	----	---	----	---	----	---

Condrieu	2 554	4 806	2 726	5 359	2 759	5 081
----------	-------	-------	-------	-------	-------	-------

Cornas	6 392	4 279	6 024	4 930	6 344	4 510
--------	-------	-------	-------	-------	-------	-------

Côte-Rôtie	11 221	16 893	11 109	16 042	11 936	15 358
------------	--------	--------	--------	--------	--------	--------

Crozes-Hermitage	69 639	48 936	55 675	50 773	57 503	43 975
------------------	--------	--------	--------	--------	--------	--------

Gigondas	43 118	18 028	49 342	19 697	53 111	19 952
----------	--------	--------	--------	--------	--------	--------

Hermitage	5 972	12 273	5 036	12 481	5 449	12 726
-----------	-------	--------	-------	--------	-------	--------

Lirac	29 032	5 436	27 735	4 485	31 120	3 700
-------	--------	-------	--------	-------	--------	-------

Rasteau	36 417	5 801	40 170	6 847	42 432	9 109
---------	--------	-------	--------	-------	--------	-------

Saint Joseph	48 905	25 709	42 318	27 068	40 755	31 015
--------------	--------	--------	--------	--------	--------	--------

Saint Péray	2 015	1 021	1 910	1 182	2 148	1 548
-------------	-------	-------	-------	-------	-------	-------

Tavel	9 662	6 403	11 685	5 919	12 418	6 328
-------	-------	-------	--------	-------	--------	-------

Vacqueyras	48 899	17 900	60 639	18 012	65 763	16 598
------------	--------	--------	--------	--------	--------	--------

VDN Muscat de Bdv	24 412	531	23 571	292	23 491	480
-------------------	--------	-----	--------	-----	--------	-----

VDN Rasteau	2 906	16	2 994	15	3 271	13
-------------	-------	----	-------	----	-------	----

Vinsobres	18 060	3 752	22 243	5 265	25 125	4 280
-----------	--------	-------	--------	-------	--------	-------

<b>Total autres AOC</b>	383 568	126 228	411 593	146 392	508 719	150 938
-------------------------	---------	---------	---------	---------	---------	---------

Clairette de Bellegarde	251	-	263	-	355	-
-------------------------	-----	---	-----	---	-----	---

Costières de Nîmes	120 064	28 265	105 291	29 371	151 603	31 801
--------------------	---------	--------	---------	--------	---------	--------

Côtes du Vivarais	10 798	497	10 034	289	8 513	477
-------------------	--------	-----	--------	-----	-------	-----

Duché d'Uzès	5 442	144	5 786	270	7 205	394
--------------	-------	-----	-------	-----	-------	-----

Grignan les Adhémar	48 696	11 088	44 376	13 247	47 100	14 142
---------------------	--------	--------	--------	--------	--------	--------

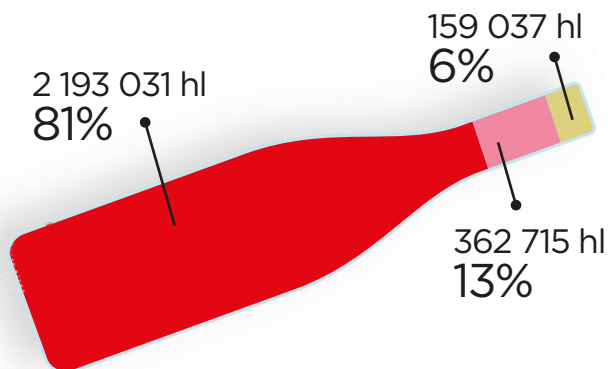
Luberon	72 392	35 493	77 822	42 747	97 280	40 555
---------	--------	--------	--------	--------	--------	--------

Ventoux	125 925	50 741	168 021	60 468	196 663	63 569
---------	---------	--------	---------	--------	---------	--------

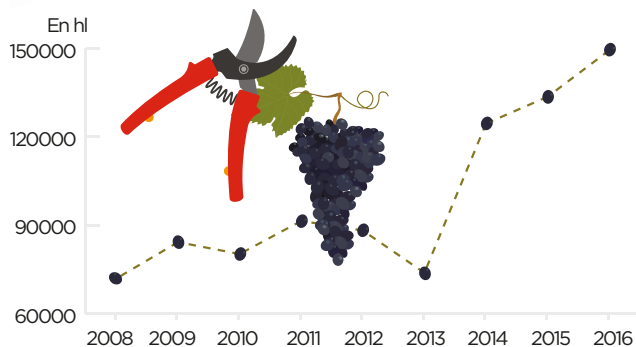
## Les sorties de chais des AOC de la Vallée du Rhône 2015-2016

Sources : DRM, SV12 - Inter Rhône 2016

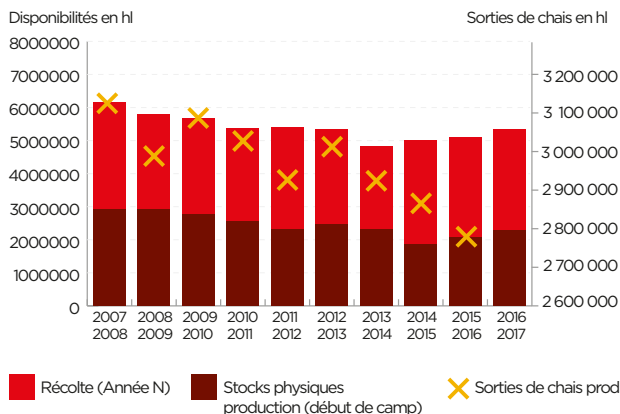
### Répartition des sorties de chais par couleur en 2015-2016



### De plus en plus d'achat de vendanges fraîches en Vallée du Rhône



### Equilibres économiques des AOC de la Vallée du Rhône



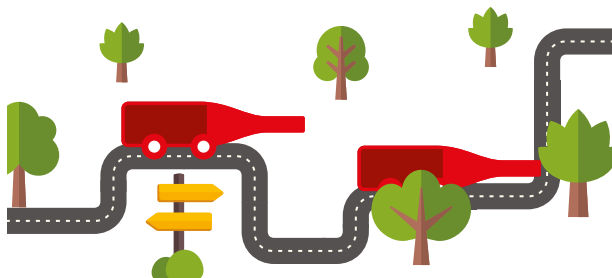
## Les sorties de chais des AOC de la Vallée du Rhône 2015-2016

Sources : DRM, SV12 - Inter Rhône 2016

	Vrac	Conditionné	Vendanges fraîches	Autres Sorties	Total Sorties de Chais
<b>TOTAL AOC Vallée du Rhône</b>	1 749 289	895 195	133 252	12 490	2 790 227
<b>TOTAL Côtes du Rhône</b>	1 369 571	656 033	121 100	10 279	2 156 983
<b>Côtes du Rhône Régional</b>	1 052 427	291 489	57 274	5 419	1 406 609
<b>Côtes du Rhône Villages</b>	176 696	110 021	16 637	2 103	305 457
dont sans nom géographique	109 996	29 257	10 973	962	151 188
dont avec nom géographique	66 700	80 764	5 664	1 141	154 269
<b>Total Crus des Côtes du Rhône</b>	140 448	254 524	47 189	2 757	444 918
Beaumes de Venise	1 975	16 967	641	46	19 629
Cairanne					
Chateauneuf du Pape					92 762
Château-Grillet					30
Condrieu	745	2 058	3 328	123	6 255
Cornas	714	2 285	1 309	54	4 363
Côte-Rôtie	2 028	3 782	4 262	503	10 576
Crozes-Hermitage	13 261	43 194	13 574	285	70 314
Gigondas	14 427	18 123	3 623	116	36 289
Hermitage	658	1 313	2 912	123	5 007
Lirac	5 233	12 918	-	351	18 501
Rasteau	9 932	19 898	888	114	30 833
Saint Joseph	10 642	24 447	10 548	529	46 166
Saint Péray	133	1 306	1 227	33	2 699
Tavel	13 307	19 570	1 109	207	34 193
Vacqueyras	13 145	26 184	2 581	172	42 081
VDN Muscat de BdV	622	8 012	-	28	8 662
VDN Rasteau	-	768		26	794
Vinsobres	7 244	7 286	1 187	47	15 764
<b>Total autres AOC de la VDR</b>	379 718	239 162	12 152	2 211	633 244
Clairette de Bellegarde	-	195		7	202
Costières de Nîmes	105 093	78 124	952	632	184 801
Côtes du Vivarais	6 484	3 183		201	9 868
Duché d'Uzes	1 022	6 989		43	8 054
Grignan les Adhémar	30 109	23 207	222	219	53 758
Luberon	108 959	30 045	453	298	139 754
Ventoux	128 051	97 419	10 525	812	236 806

## Evolution des sorties de chais des A.O.C. de la Vallée du Rhône

Sources : DRM, SV12 - Inter Rhône 2016



en hL *	2009/ 2010	2010/ 2011	2011/ 2012	2012/ 2013	2013/ 2014	2014/ 2015	2015/ 2016
<b>TOTAL AOC Vallée du Rhône</b>	3 097 268	3 029 269	2 922 333	2 999 891	2 926 805	2 870 197	2 790 227
<b>TOTAL Côtes du Rhône</b>	2 390 857	2 338 815	2 251 300	2 327 027	2 277 147	2 174 481	2 156 983
<b>Côtes du Rhône Régional</b>	1 694 367	1 609 909	1 517 145	1 589 499	1 544 875	1 422 777	1 406 609
<b>Côtes du Rhône Villages</b>	299 726	313 400	297 997	283 426	287 163	295 139	305 457
* Sans nom géographique	143 041	151 596	149 236	140 471	140 048	133 886	151 188
* Avec nom géographique	156 685	161 804	148 760	142 955	147 115	161 253	154 269
<b>TOTAL Crus</b>	396 764	415 506	436 158	454 102	445 109	456 565	444 918
<b>Beaumes de Venise</b>	19 697	23 328	22 850	21 238	17 543	18 254	19 629
<b>Cairanne</b>							
<b>Chateauneuf du Pape</b>	83 348	91 637	88 644	101 708	88 751	97 589	92 762
<b>Château-Grillet</b>	53	44	50	0	52	50	30
<b>Condrieu</b>	4 947	5 796	6 326	5 986	5 496	6 089	6 255
<b>Cornas</b>	3 938	3 648	4 290	4 163	4 537	4 449	4 363
<b>Côte-Rôtie</b>	9 414	9 108	10 036	9 621	9 246	9 500	10 576
<b>Crozes-Hermitage</b>	60 567	65 466	67 634	68 206	73 958	76 691	70 314
<b>Gigondas</b>	39 853	39 606	39 706	39 341	33 872	36 282	36 289
<b>Hermitage</b>	3 951	3 911	4 286	4 193	4 522	4 615	5 007
<b>Lirac</b>	19 850	17 662	17 757	18 047	21 326	18 374	18 501
<b>Rasteau</b>		4 785	19 561	29 943	28 099	30 449	30 833
<b>Saint Joseph</b>	39 880	39 663	45 432	43 447	50 373	49 548	46 166
<b>Saint Péray</b>	2 457	2 486	3 008	2 731	2 149	2 737	2 699
<b>Tavel</b>	39 388	38 939	36 934	38 817	37 499	37 228	34 193
<b>Vacqueyras</b>	45 278	45 568	46 425	42 934	42 651	39 934	42 081
<b>VDN Muscat BdV</b>	11 839	12 234	10 596	10 268	9 291	9 221	8 662
<b>VDN Rasteau</b>	1 273	1 286	1 101	1 006	1 007	823	794
<b>Vinsobres</b>	11 031	10 339	11 522	12 453	14 737	14 733	15 764
<b>Total Autres AOC</b>	706 411	690 454	671 033	672 864	649 658	695 716	633 244
<b>Clairette de Bellegarde</b>	402	439	444	482	333	247	202
<b>Costières de Nîmes</b>	218 907	213 756	197 544	204 342	191 776	228 829	184 801
<b>Côtes du Vivarais</b>	13 968	12 263	11 633	11 481	12 500	10 535	9 868
<b>Duché d'Uzes **</b>					2 963	6 030	8 054
<b>Grignan les Adhémar</b>	51 022	45 165	39 371	40 584	44 929	56 593	53 758
<b>Luberon</b>	134 194	150 462	140 687	146 956	156 374	153 542	139 754
<b>Ventoux</b>	287 918	268 369	281 354	269 019	240 782	239 940	236 806

\* hors replis et déclassement

\*\* entrée à l'interprofession en 2014

## Commercialisation et exportations





# La commercialisation des AOC de la Vallée du Rhône par circuit de distribution

Sources : panels IRI, Kantar, Douanes françaises, études Inter Rhône



**1 bouteille des AOC de la Vallée du Rhône** dégustée **toutes les 12 secondes** dans le monde !

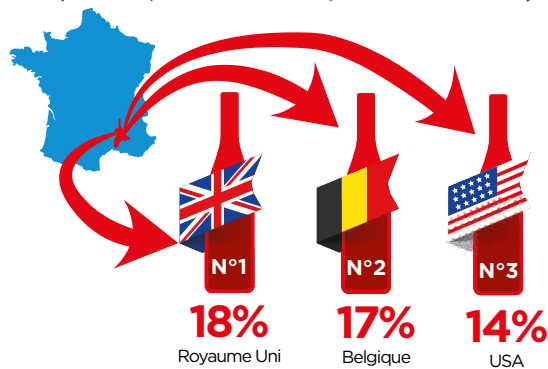
## Répartition de la commercialisation des AOC de la Vallée du Rhône en 2016

(en volume, en Mions de bouteilles, estimation Inter Rhône)



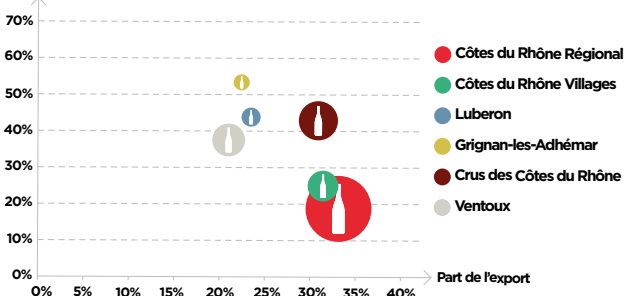
## Répartition des exportations des AOC de la Vallée du Rhône en 2016

(en volume, sources Douanes FR, estimation Inter Rhône)



## Comparaison de la commercialisation des AOC de la VDR

Part des circuits traditionnels



# La commercialisation des AOC de la Vallée du Rhône par circuits de distribution

Sources : panels IRI, Kantar, Douanes françaises, études Inter Rhône

## Estimation de la répartition de la commercialisation des AOC de la Vallée du Rhône

en volume	GMS/HD	Circuits trad, vente directe et autres	Export	Volumes de référence en hL	Source
Côtes du Rhône Régional	48%	19%	33%	1 406 609	Estimation IR 2016
Côtes du Rhône Villages	43%	25%	32%	305 457	Estimation IR 2016
Beaumes de Venise	52%	37%	11%	19 411	Et Flux IR 2013
Condrieu	5%	72%	23%	6 113	Et Flux IR 2013
Cornas	19%	51%	30%	4 328	Et Flux IR 2013
Côte-Rôtie	6%	71%	23%	9 437	Et Flux IR 2013
Crozes-Hermitage	28%	43%	29%	68 304	Et Flux IR 2013
Gigondas	24%	39%	37%	36 862	Et Flux IR 2013
Hermitage	11%	47%	42%	4 437	Et Flux IR 2013
Lirac	10%	42%	48%	18 458	Et Flux IR 2016
Rasteau	39%	18%	43%	28 674	Et Flux IR 2013
Saint Joseph	21%	64%	15%	45 584	Et Flux IR 2013
Saint Péray	13%	73%	14%	3 472	Et Flux IR 2013
Tavel	47%	18%	35%	38 310	Et Flux IR 2016
Vacqueyras	18%	45%	37%	43 887	Et Flux IR 2013
Vinsobres	33%	25%	42%	11 311	Et Flux IR 2016
VDN Muscat de BdV	37%	47%	16%	10 250	Et Flux IR 2013
VDN Rasteau	15%	75%	10%	1 056	Et Flux IR 2013
Costières de Nîmes	40%	22%	38%	184 801	Estimation IR 2016
Duchés d'Uzès	1%	89%	10%	5 096	Et Flux IR 2014
Grignan les Adhémar	24%	53%	23%	53 758	Estimation IR 2016
Luberon	33%	44%	24%	139 754	Estimation IR 2016
Ventoux	42%	37%	21%	236 806	Estimation IR 2016

## Répartition des exportations 2016 des AOC de la Vallée du Rhône

en volume	Royaume Uni	Belgique	USA	Chine	Canada	Allemagne	Suède	Pays bas	Suisse	Danemark	Japon	Autres pays	Volume de référence en hL
Cotes du Rhone régionales	18%	16%	16%	4%	6%	5%	8%	4%	4%	4%	2%	14%	473 968
Cotes du Rhone Villages	29%	15%	13%	5%	4%	4%	3%	8%	5%	3%	1%	10%	94 176
Crus CDR méridionaux	12%	27%	14%	4%	6%	8%	1%	6%	8%	4%	1%	9%	66 250
Crus CDR septentrionaux	25%	12%	14%	3%	4%	7%	4%	2%	8%	3%	1%	16%	113 266
Costieres de Nimes	6%	11%	19%	32%	7%	8%	1%	4%	3%	2%	2%	7%	69 425
Grignan les Adhemar	23%	28%	1%	18%	1%	7%	0%	9%	1%	5%	0%	7%	12 345
Luberon	1%	28%	5%	6%	12%	26%	2%	1%	1%	1%	5%	11%	33 092
Ventoux	4%	30%	7%	6%	18%	7%	1%	4%	1%	5%	4%	13%	50 398
Autres AOC Vallée du Rhone	2%	28%	4%	0%	3%	6%	0%	13%	13%	6%	4%	20%	599

# La commercialisation des AOC de la Vallée du Rhône sur le marché Français

Sources : panels IRI, Kantar, études Inter Rhône/CNIV

# La commercialisation des AOC de la Vallée du Rhône sur le marché Français

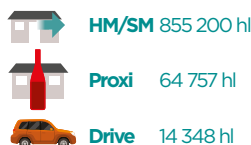
Sources : panels IRI, Kantar, études Inter Rhône/CNIV

## En Grande Distribution

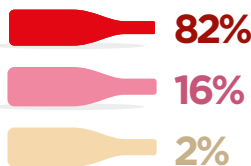
€ **440**  
Millions d'Euros

**70 Millions**  
de bouteilles

### Répartition par circuit



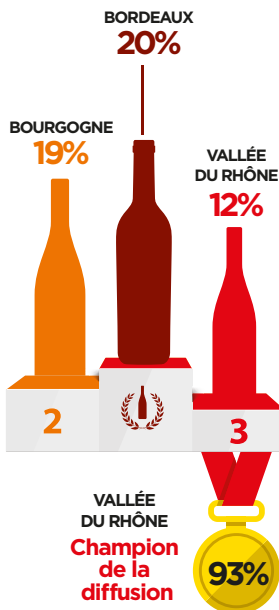
### Répartition par couleur



**29 %**  
des volumes  
vendus en BIB

## Chez les cavistes

Répartition  
de l'offre de vins  
tranquilles français



### Répartition par couleurs



	Hyper/supermarchés en 2016				Cavistes en 2015		
	DN	Volume (en hl)	Valeur (en €)	PM en €/COL TTC	Cœur de l'offre* €/COL TTC	Nb de ref	% de l'offre Rhône
Côtes du Rhône Régionaux	100	489 759	205,5	3,1	de 4 à 18	3 874	19%
Côtes du Rhône Villages	97	86 321	52,2	4,5	de 6 à 18	1 379	7%
Beaumes de Venise	81	9 831	9,0	6,9	de 8 à 16	263	1%
Condrieu	21	332	1,0	22,3	de 25 à 55	1 063	5%
Cornas	16	310	0,8	19,5	de 25 à 60	877	4%
Côte-Rôtie	31	933	3,4	26,9	de 30 à 120	1 958	10%
Crozes-Hermitage	84	15 400	17,3	8,4	de 12 à 30	2 144	10%
Gigondas	82	7 645	11,0	10,8	de 12 à 35	784	4%
Hermitage	14	315	0,7	17,6	de 35 à 90	1 012	5%
Lirac	21	1 852	1,6	6,4	de 8 à 18	405	2%
Rasteau	82	10 662	9,1	6,4	de 8 à 25	499	2%
Saint-Joseph	69	9 996	13,2	9,9	de 16 à 40	2 170	11%
Saint-Péray	2	101	0,1	9,1	de 14 à 30	260	1%
Tavel	82	14 897	12,3	6,2	de 6 à 14	247	1%
Vacqueyras	71	11 186	12,2	8,2	de 8 à 25	739	4%
Vinsobres	25	2 881	2,2	5,7	de 8 à 30	103	1%
Crus méridionaux	77	45 740	18,7	3,1	de 4 à 18	879	4%
Crus septentrionaux	48	10 015	4,1	3,1	de 4 à 14	273	1%
Costières de Nîmes	68	40 202	17,5	3,3	de 4 à 25	756	4%
Grignan-les-Adhémar	93	84 448	31,3	2,8	de 4 à 20	803	4%
Luberon	68	40 202	17 477 192	3,26	de 4 à 25	756	3%
Ventoux	93	84 448	31 311 221	2,78	de 4 à 20	803	3%

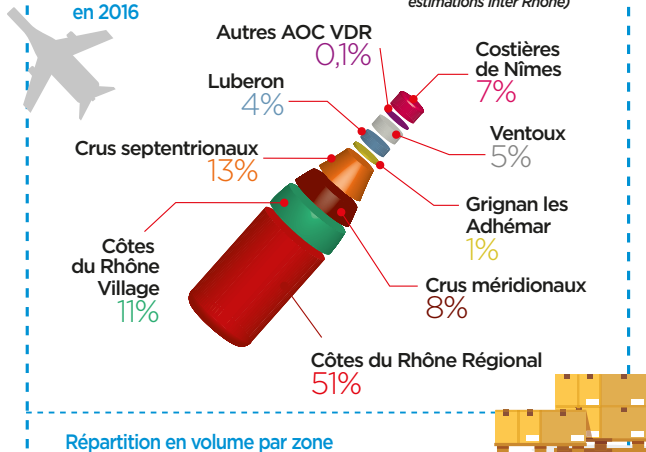
\*Représente 80 % de l'offre

## Les exportations des AOC de la Vallée du Rhône

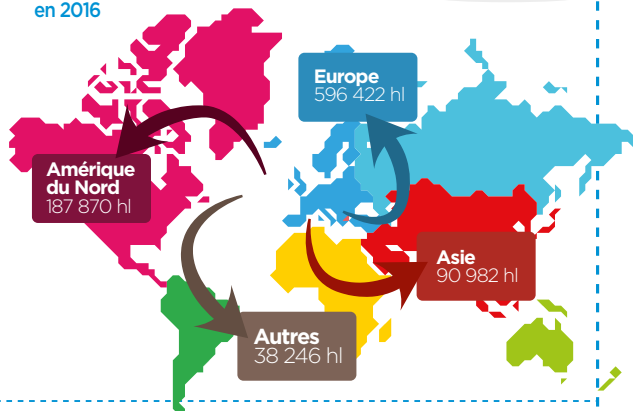
Sources : douanes françaises, estimations Inter Rhône

913 000 hL et 460 M€ en 2016  
La Vallée du Rhône est le 2<sup>ème</sup> vignoble d'AOC exportateur

Répartition en volume par AOC (en volume, sources Douanes FR, estimations Inter Rhône)

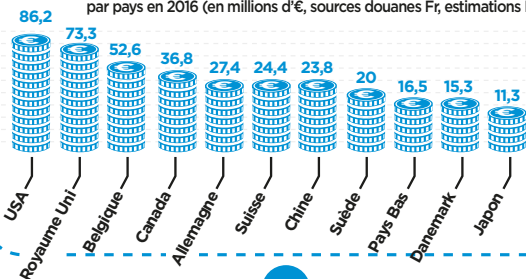


Répartition en volume par zone en 2016



Répartition en valeur en 2016

Répartition en valeur des exportations des AOC de la Vallée du Rhône par pays en 2016 (en millions d'€, sources douanes FR, estimations IR)



## Les exportations des AOC de la Vallée du Rhône

Sources : douanes françaises, estimations Inter Rhône

Répartition des exportations d'AOC de la Vallée du Rhône en volume en 2016 :

en hL	Côtes du Rhône Rouges/Rosés 2016 (rég, vill, crus)	Côtes du Rhône Blancs 2016 (rég, vill, crus)	Autres Vallée du Rhône Rouges/Rosés 2016	Autres Vallée du Rhône Blancs 2016	TOTAL Vallée du Rhône 2016	Répartition en %
Royaume Uni	146 242	5 516	8 569	604	160 930	18%
Belgique	117 696	4 623	32 102	3 338	157 760	17%
USA	103 083	8 598	16 670	1 943	130 293	14%
Allemagne	37 485	1 132	17 987	624	57 226	6%
Canada	35 948	3 379	14 314	3 936	57 577	6%
Pays bas	31 872	2 125	5 838	567	40 401	4%
Suisse	35 549	734	2 450	380	39 113	4%
Chine	28 281	567	29 090	190	58 129	6%
Suède	42 613	1 294	967	588	45 463	5%
Danemark	25 846	728	4 617	325	31 517	3%
Japon	10 075	2 135	3 002	1 855	17 066	2%
Autres Europe	52 921	3 089	6 928	1 074	64 012	7%
Asie	11 387	903	3 016	482	15 787	2%
Autres pays	32 525	1 315	3 798	608	38 246	4%
<b>TOTAL</b>	<b>711 523</b>	<b>36 137</b>	<b>149 346</b>	<b>16 513</b>	<b>913 519</b>	

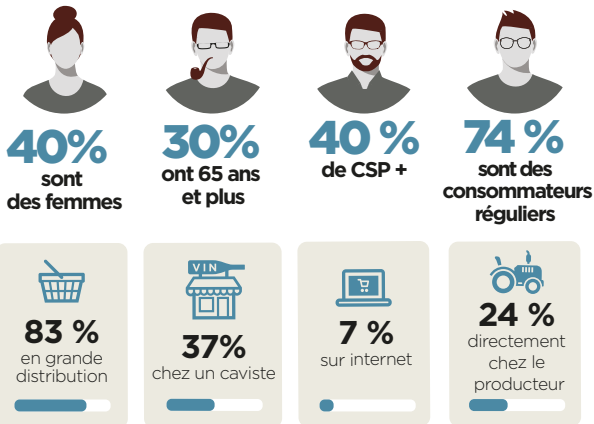
Evolution des exportations d'AOC de la Vallée du Rhône :

TOTAL AOC VALLEE DU RHONE (ttes couleurs)	VOLUME en hL			VALEUR en Millions d'euros		
	2 014	2 015	2 016	2 014	2 015	2 016
Royaume Uni	176 592	177 759	160 930	73,5	82,1	73,3
Belgique	169 210	161 816	157 760	51,5	49,6	52,6
USA	123 220	126 110	130 293	81,4	86,0	86,2
Allemagne	88 118	77 758	57 226	36,8	30,6	27,4
Canada	57 023	54 333	57 577	33,7	35,9	36,8
Pays bas	49 261	42 542	40 401	17,3	17,1	16,5
Suisse	44 950	45 687	39 113	23,2	23,3	24,4
Chine	44 853	50 144	58 129	18,3	21,1	23,8
Suède	37 674	35 863	45 463	16,0	16,3	20,0
Danemark	36 385	31 231	31 517	16,3	15,3	15,3
Japon	21 201	18 358	17 066	12,9	11,4	11,3
Autres Europe	70 368	60 289	64 012	34,7	31,7	36,3
Asie	16 038	15 646	15 787	16,0	16,2	15,5
Autres pays	44 084	41 784	38 246	24,7	22,9	20,8
<b>TOTAL</b>	<b>978 976</b>	<b>939 320</b>	<b>913 519</b>	<b>456,2</b>	<b>459,5</b>	<b>460,1</b>

## Image et notoriété des vignobles de la Vallée du Rhône auprès des consommateurs

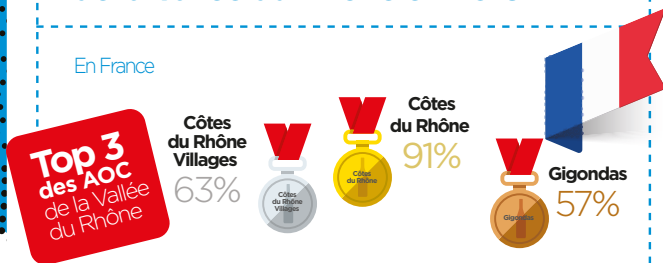
Sources : Ipsos Marketing, Wine Intelligence, Audirep,

### Profil consommateurs de Côtes du Rhône



### Notoriété assistée des Vignobles de la Vallée du Rhône en 2015

En France



Sur le 1<sup>er</sup> marché export en volume



## Une année de communication en quelques chiffres

Source : Inter-Rhône 2016



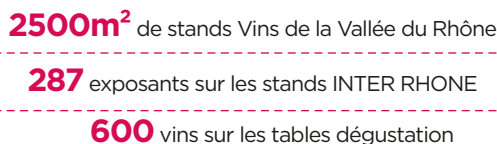
### PROGRAMME DE FORMATIONS



### PROMOTION ET COMMUNICATION



### SALONS INTERNATIONAUX Vinisud - Prowein - Vinexpo Bordeaux





**70 000** hectares  
et **5300**  
exploitations  
viticoles



**3 millions**  
**d'hectolitres**  
récoltés  
millésime 2016



**372 millions**  
**de bouteilles**  
commercialisées  
en 2016



**1,5 Milliards d'€**  
de CA générés par  
les vins AOC de  
la Vallée du Rhône  
en 2016



**200 pays**  
dans le monde  
ont consommé  
des vins de la  
Vallée du Rhône  
en 2016



**97%** des  
consommateurs  
de vins en France  
connaissent  
les AOC de  
la Vallée du Rhône



**INTER RHÔNE**

**Pour toute information,  
contacter le département économique :**

Dominique Toillon  
Marjorie Planchon  
mplanchon@inter-rhone.com  
Tel : 33 (0)4 90 27 24 00

**Pour les caves et maisons de négoce  
de la Vallée du Rhône, retrouvez toute  
l'information économique sur site :**  
<http://www.vins-rhone.com,espace Adhérents>